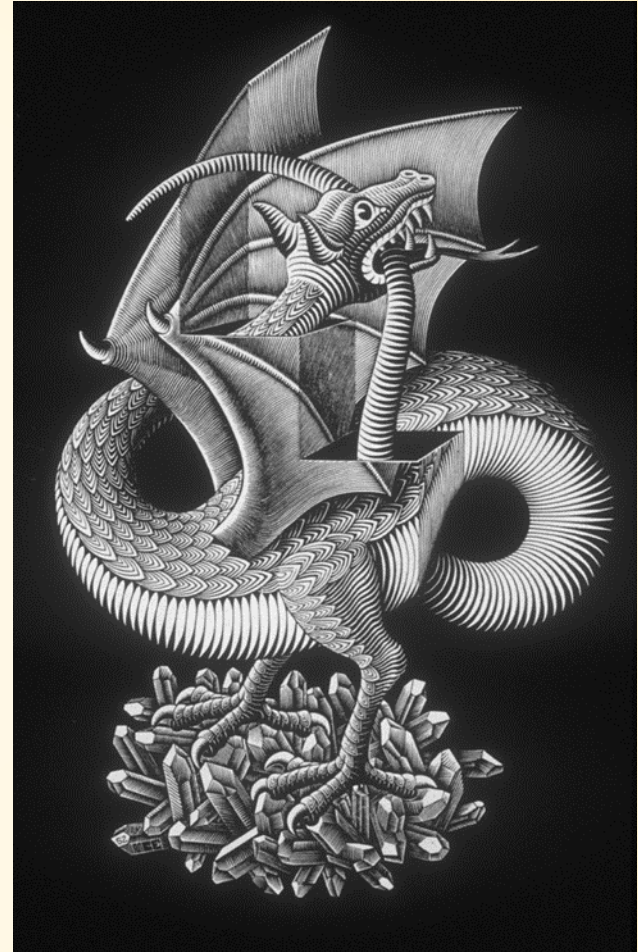


XXème Journée De Formation Des Associations Du Val D'oise

Les maladies auto-immunes, une pathologie fréquente...

AEMPU CH de Gonesse, AFMC Beaumont,
Amicale des médecins d'Argenteuil, Amicale des médecins du Val d'Ysieux, AMPS, APPD, ARVO,
ELLIPSE, EPU Alfred Kastler, EPU Cancérologie Paris-Nord ONCOVIE
EPU95-Montmorency, Fédération des associations FMC radio/ imagerie,
RAMBAM95 Est, RNVO, SOS médecins 95, UIB95

Des maladies au cours
desquelles
les lésions observées
sont dues
à la mise en jeu
d'une réaction
immunitaire acquise
(ou adaptative)
B et/ou T
vis à vis des
constituants du « soi »



Fréquentes : 7 à 10 % de la population !

- Si on prend les 80 maladies auto-immunes isolément, la plupart sont peu fréquentes...
- Si on les regroupe → 3ème cause de morbi-mortalité dans les pays industrialisés après les cancers et les maladies cardiovasculaires
- Un problème de santé publique...
 - Elles touchent très souvent des sujets en activité et surtout des femmes jeunes
 - Elles sont chroniques
 - Leur prise en charge est coûteuse

Les maladies spécifiques d'organes

- Le système immunitaire s'attaque aux auto-antigènes spécifiques d'un organe donné

Les maladies systémiques

- Les auto-antigènes attaqués sont partagés par toutes les cellules de l'organisme

Les syndromes de chevauchement

- Association de plusieurs maladies auto-immunes spécifiques et non spécifiques d'organes, probablement en raison de l'existence d'un terrain immunogénétique commun à ces différentes maladies

Quelques maladies systémiques...

**Lupus érythémateux
disséminé**

Sclérodermie

Dermatomyosite
Polymyosite

Vascularites

Syndrome sec de
Gougerot-Sjögren

**Rhumatismes
inflammatoires**
PR, **SR**

Syndrome des anti-
phospholipides

Quelques maladies spécifiques d'organes...

Glandes endocrines
Thyroïdites : Hashimoto et Basedow
Maladie d'Addison
Diabète insulino-dépendant

Tractus gastro-intestinal
Maladie de Biermer
Maladie cœliaque
MICI

Rein
Glomérulonéphrites
Syndrome de Goodpasture

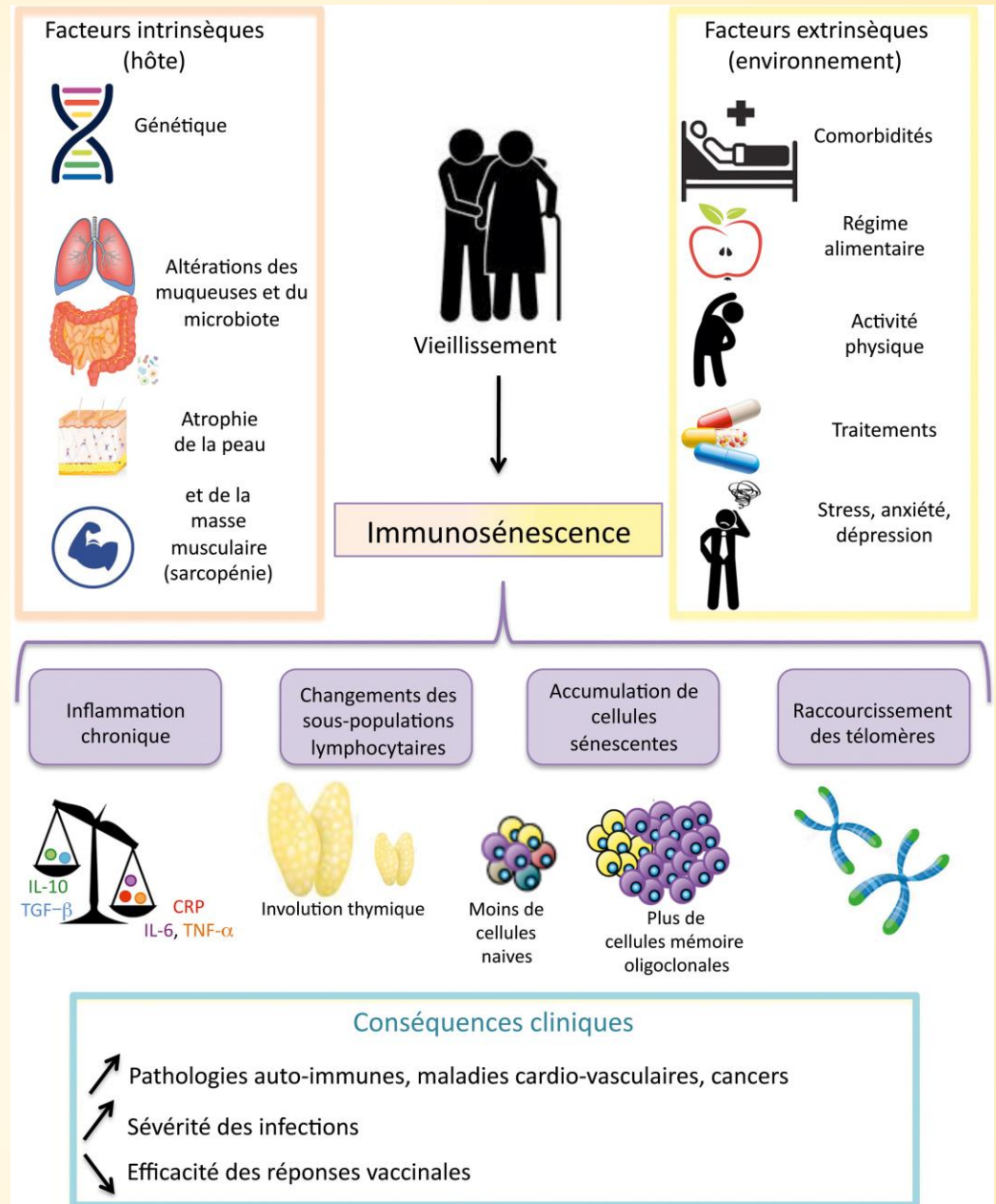
Muscle et nerfs
Myasthénie,
Polyneuropathies
Guillain-Barré
Sclérose en plaques

Œil
Uvéites

Peau
Psoriasis
Pemphigus
Pemphigoïde bulleuse
Pelade
Vitiligo

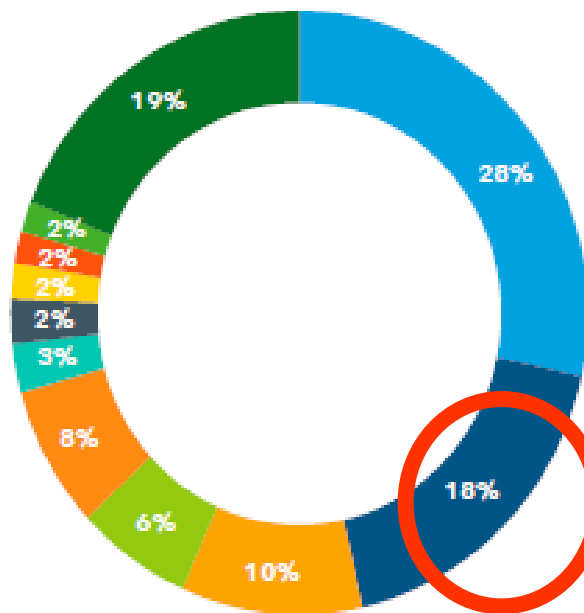
Foie
Hépatites auto-immunes
Cirrhose biliaire primitive

Sans oublier l'immunosénescence...

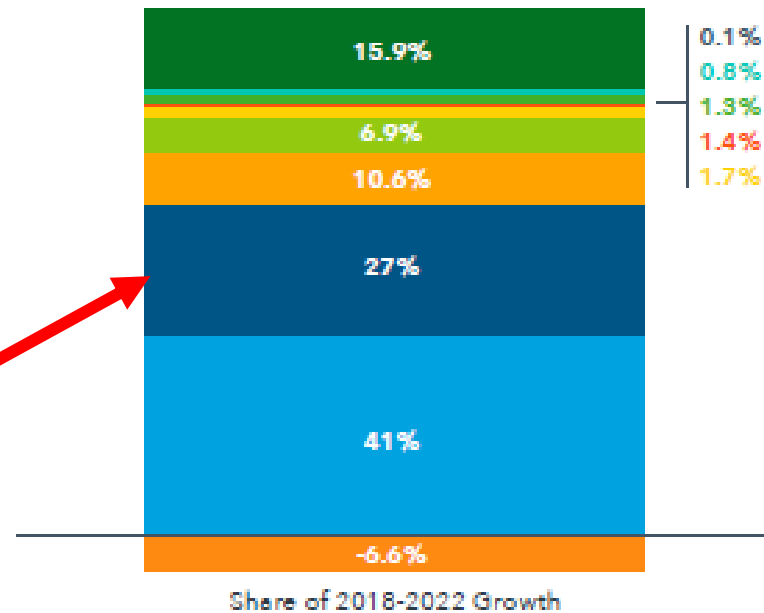


18% des dépenses en médicaments spécifiques soit 50 Mds € en 2017

Share of 2017 Developed Markets Specialty Spending \$297Bn



Developed Markets Specialty Spending Growth 2018-2022, \$140-150Bn



- Oncology
- Autoimmune
- HIV
- Immunosuppressants
- Antivirals
- GM-CSF
- ESA
- AMD
- Blood Coagulation
- Poly IVIG IV/IM
- Others

Un besoin médical non satisfait ...

- Absence de traitements curatifs
- Des traitements essentiellement suspensifs
 - Le plus souvent au long cours
 - Peu ou pas spécifiques
 - Impactant la qualité de vie
 - Souvent associés à une augmentation du risque d'infection et de cancers

Demain ...

- Bloquer plus efficacement la migration des lymphocytes vers les organes ciblés par la maladie
- Cibler des "facteurs de co-stimulation" nécessaires à l'activation des lymphocytes T auto-réactifs
- Convertir les cellules effectrices (TH17) en cellules « inoffensives »
- Moduler la présentation des auto-antigènes
- Inhiber les effets de l'interféron,
- Bloquer les molécules du complément pour bloquer les effets délétères des immunocytes
- Induire, amplifier les lymphocytes régulateurs (Treg)
-